

## **DELO NA DALJAVO**

Pozdravljen/Pozdravljena.

V kratkem te čaka nacionalno preverjanje znanja. Želim, da se nanj dobro pripraviš. Spodaj je nekaj nalog iz zbirke Znam za več, Matematika +.

( Naloge lahko rešuješ tudi preko spleta:

[https://www.znamzavec.si/vsebine/izzv\\_MAT\\_6PLUS/index.html](https://www.znamzavec.si/vsebine/izzv_MAT_6PLUS/index.html)

Prijaviš se z uporabniškim imenom in gelom kot ga imaš za Rokus Klett – zaradi trenutnih razmer imajo gradivo dostopno za vse učence. )

Da bom vedela ali si naloge res reševal mi zapiši kako se ti naloge zdijo, ali so pretežke, so lahke in katero snov moraš še vaditi oziroma katera snov ti leži in ti ne dela težav.

**Izračunaj vrednosti izrazov.**

a)  $4256 + 8327 =$

b)  $306 \cdot 208 =$

c)  $109 - 9 \cdot 12 =$

Celota, ki jo predstavlja kvadrat, je razdeljena na enake dele. Z ulomkom zapiši, kolikšen del celote je pobarvan.



Iz spustnega menija izberi ustrezen znak:  $<$ ,  $>$ ,  $=$ .

a) 24,6  19,5

b) 0,315  0,342

c) 8,36  8,9

Mama je v trgovini kupila 200 g salame, dvakrat po 0,10 kg kave, 80 dag kruha in 3 kg krompirja. Koliko je tehtal njen tovor, če je prazna košara tehtala 600 g?

Mamin tovor je tehtal  g oziroma  kg.



**Reši enačbe.**

a)  $3,8 + x = 9,4$

$x =$

b)  $x - 8,6 = 5,3$

$x =$

c)  $x \cdot 2,3 = 3,45$

$x =$

č)  $x : 0,4 = 8$

$x =$

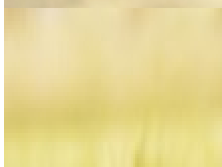
Ko je Špela zapravila  $\frac{4}{5}$  denarja, ki ga je privarčevala, ji je ostalo še 30 €. Koliko denarja je imela na začetku?

Na začetku je imela  €.

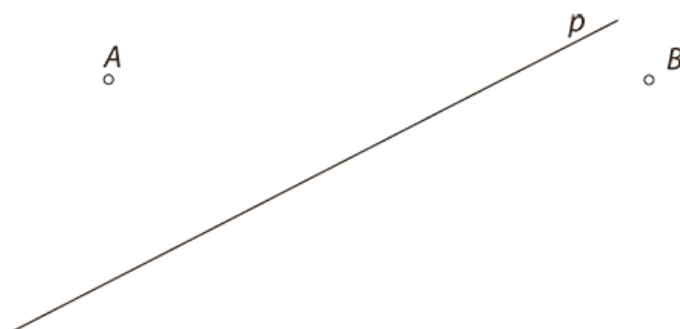


Jure se je ob osmi uri s kolesom odpravil na obisk k teti Meti. Po 75 minutah je prispel v kraj Hribček, kjer je 10 minut počival. Od tam je do tete Mete potreboval še  $\frac{2}{3}$  ure. Ali je k teti Meti prispel do desete ure?

K teti Meti  prispel do desete ure.



Dani sta točki  $A$  in  $B$  ter premica  $p$ .



a) Skozi točki  $A$  in  $B$  nariši premico  $r$ .

b) V kakšni medsebojni legi sta premici  $p$  in  $r$ ? Premici sta

c) Izmeri dolžino daljice  $AB$ .  $|AB| =$   cm

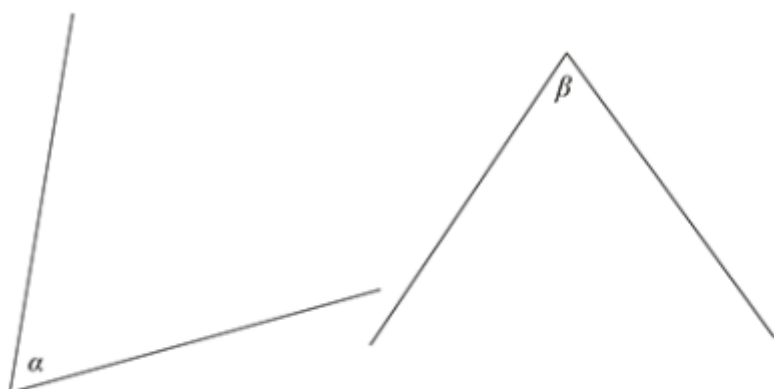
č) Izmeri razdaljo točke  $A$  od premice  $p$ :  $d(A, p) =$   cm

Peter je na vsakem vogalu pravokotnika z dolžino 12 cm in s širino 8 cm odrezal kvadrat z dolžino 1 cm. Izračunaj obseg in ploščino lika, ki mu je ostal. Nariši skico.

$o =$   cm

$p =$   cm<sup>2</sup>

Dana sta kota  $\alpha$  in  $\beta$ .



a) Izmeri velikosti kotov.

$$\alpha = \text{[blue box]}^\circ \quad \beta = \text{[blue box]}^\circ$$

b) Grafično nariši vsoto kotov  $\alpha$  in  $\beta$ .

c) Izmeri velikost nastalega kota. [blue box]°

č) Velikost nastalega kota preveri z računom.